

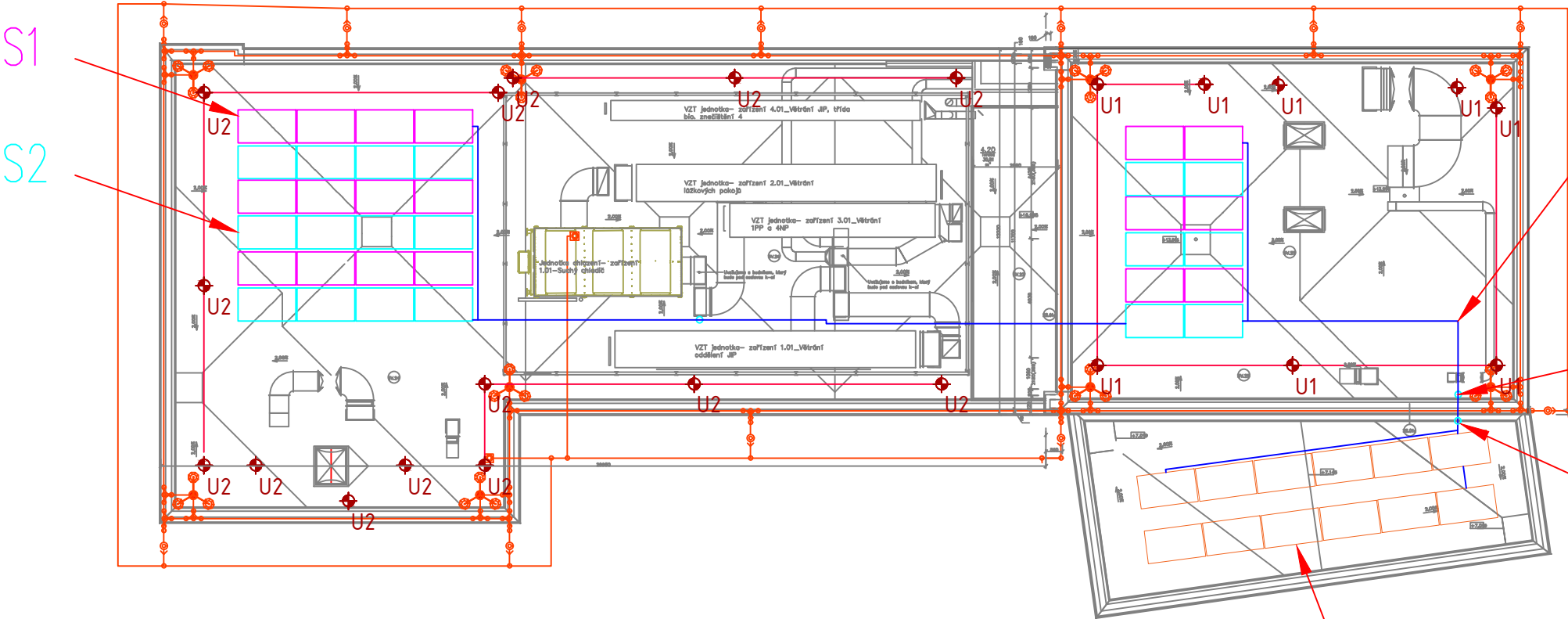
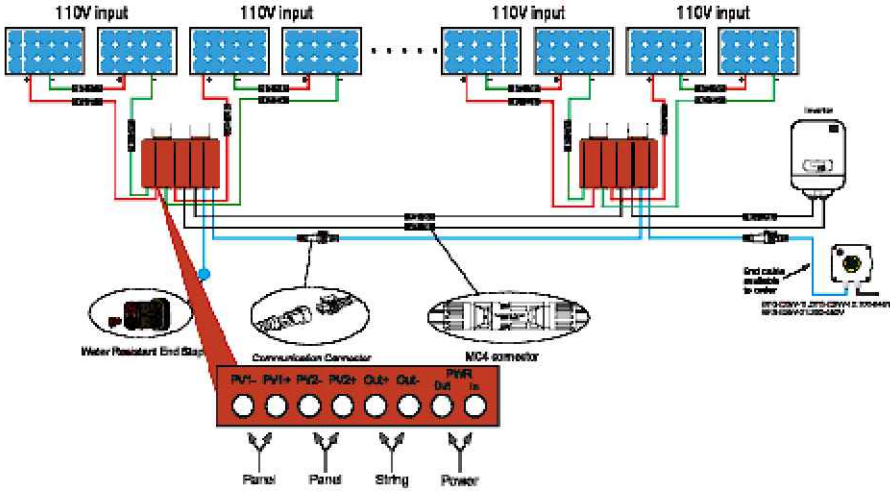
Stringování:

INV
X3 Pro 25kW
48ks panelů – 24,000 kWp

S1 1 x 18 panelů
S2 1 x 18 panelů
S3 1 x 12 panelů

MTTP1 S1
MTTP2 S2
MTTP3 S3

Na všech panelech budou umístěny odpojovače BFS A2 jeden odpojovač na 4 panely pro zajištění odpojení panelů



Kabelová trasa DC vedená po střeše v oceloplechových plných kabelových žlábech 100x200mm

Vývod DC trasy na střešu systémové řešení pro PVC folie

průraz DC trasy do interieru na úrovni střechy 3NP a následně vedena šachtou na střechu nad 4NP

Poznámka:

FVE panel: s výkonem 500Wp
Rozměry: 1954 x 1134 x 30 mm
celkový počet FVE panelů: 48 ks
Hmotnost jednoho panelu: 24kg

Sklon střechy: +–2°
Orientace střechy: plochá
Sklon panelů: 10°
Materiál střešní krytiny: PVC folie
hromosvod bude z HVI



LAPLAN a.s., Cejl 504/38, 602 00 Brno
IČO: 292 01 691, laplan.cz
ID datové schránky: f9umfsq

0,000= 232,12 m n.m.– B.p.v.

FN Brno – Rekonstrukce kliniky dětských infekčních nemocí a energeticky úsporná opatření objektu S

Název stavby k.ú. Černá Pole [610771], 613 00 Brno– Černá Pole, ulice Černopolská 217/22a

Místo
Fakultní nemocnice Brno, Jihlavská 20, 625 00 Brno, IČO: 65269705
Stavebník

1.2.0.4.1_PAVILON S– KLINIKA DĚTSKÝCH INFEKČNÍCH NEMOCÍ

Stavební objekt
D.1.2.11_PROJEKT FVE

Část dokumentace
Dokumentace pro provedení stavby

Stupeň dokumentace
Stringování FVE 1:200 A3

Název výkresu 6 00 08/2025 mm 22_2408

Číslo výkresu Revize Datum Kótováno Číslo zakázky Sada

Ing. Filip Vacek

Hlavní projektant

Leoš Pařízek / 606 064 474

Vypracoval

Ing. Marek Hrabal

Autor

Ing. Miloš Pluhař

Autorizovaná osoba